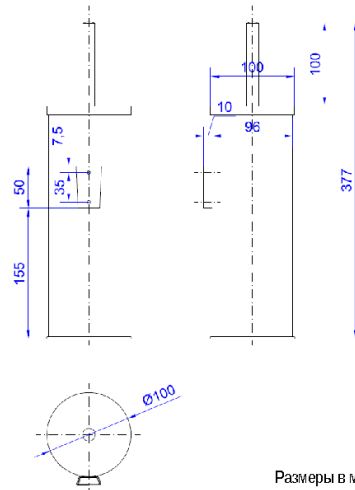


Ершик туалетный


Изготовлено из нержавеющей стали.
 Полированная отделка.
 Подходит для общественных мест.
 Прочность и устойчивость к коррозии.
 Крепежный элемент включен.

Технические данные

Изготовлен из нержавеющей стали.
 Размеры: 265 высотой (с ручкой 377) x 100 шириной x 110 глубиной мм.
 Два крепления к стене, сверло диаметром 4 мм.
 Крепежные материалы включены.
 Внутренняя емкость из белого полипропилена
 (размеры: высокая 140 мм, Ø 86мм)

Технический рисунок


Размеры в мм.

Рекомендуемый текст

Nofer или аналогичный, изготовлен из нержавеющей стали.
 Размеры: 265 высотой (с ручкой 377) x 100 шириной x 100 глубиной мм.